

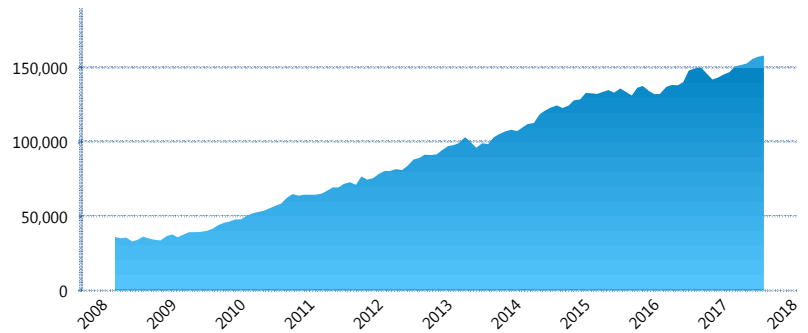
### I. INFORMACIÓN FINANCIERA

#### I) Detalles del Fondo

Detalles del Fondo	
Razón Social	Siefore SURA Básica 3, S.A. de C.V.
Inicio de Operaciones	03/03/2008
Tipo de Fondo	Básica
Clave Bolsa	SURASB3
Activos Administrados *	158,147
ISIN	MX54SU0F0029
Comisión Anual	1.03%
Administrador	Afore SURA, S.A. de C.V.
Director General	Lic. Enrique Ernesto Solórzano Palacio
Presidente del Consejo	Luis Fernando Ojalvo Prieto

#### Activos Administrados \*

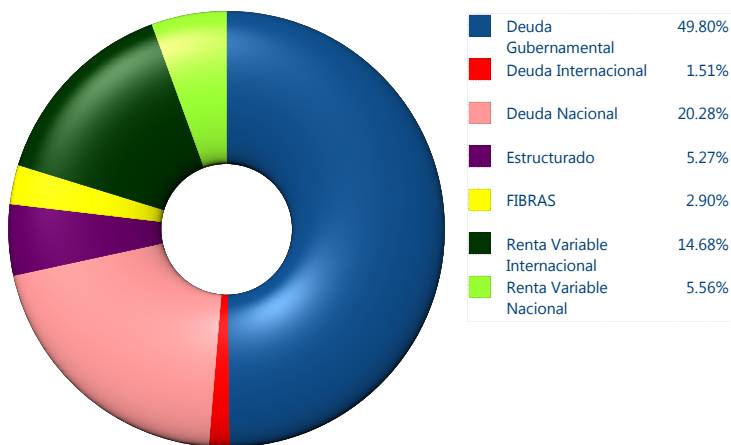
\$158,147



\*Cifras en millones de pesos

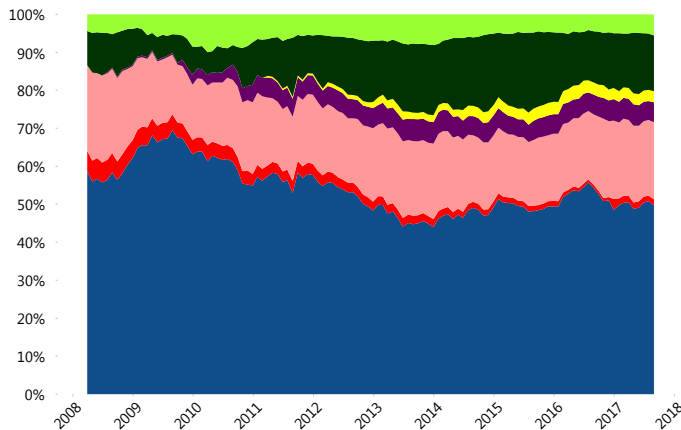
Contiene el efecto de fusiones, cortes transversales y transferencias por edad. Para mayor información consultar: <http://www.consar.gob.mx/gobmx/Aplicativo/Factsheets/EC/ECSAR.pdf>

#### II) Inversiones



Tipo de Instrumento	SURA (SB3)	Sistema Básicas 3**
<b>Renta Variable Nacional</b>	Renta Variable Nacional 5.56%	6.88%
<b>Total</b>	<b>5.56%</b>	<b>6.88%</b>
<b>Renta Variable Internacional</b>	Renta Variable Internacional 14.68%	15.47%
<b>Total</b>	<b>14.68%</b>	<b>15.47%</b>
<b>Mercancías</b>	Mercancías 0.00%	0.33%
<b>Total</b>	<b>0.00%</b>	<b>0.33%</b>
<b>FIBRAS</b>	FIBRAS 2.90%	2.00%
<b>Total</b>	<b>2.90%</b>	<b>2.00%</b>
<b>Estructurado</b>	Estructurados 5.27%	5.70%
<b>Total</b>	<b>5.27%</b>	<b>5.70%</b>
<b>Deuda Nacional</b>	Alimentos 0.60%	0.39%
	Automotriz 0.17%	0.09%
	Banca de Desarrollo 1.32%	1.77%
	Bancario 1.42%	1.29%
	Bebidas 0.36%	0.60%
	Cemento 0.00%	0.05%
	Centros Comerciales 0.12%	0.08%
	Consumo 0.18%	0.29%
	Deuda CP 0.00%	0.00%
	Empresas Productivas del Estado 2.11%	2.60%
	Estados 0.69%	0.59%
	Europesos 4.97%	3.19%
	Grupos Industriales 0.64%	0.66%
	Infraestructura 3.98%	3.19%
	Otros 0.64%	0.97%
	Papel 0.12%	0.10%
	Serv. Financieros 0.33%	0.37%
Siderúrgica 0.00%	0.00%	
Telecom 0.46%	1.32%	
Transporte 0.25%	0.25%	
Vivienda 1.92%	1.65%	
<b>Total</b>	<b>20.28%</b>	<b>19.45%</b>
<b>Deuda Internacional</b>	Deuda Internacional 1.51%	1.15%
<b>Total</b>	<b>1.51%</b>	<b>1.15%</b>
<b>Deuda Gubernamental</b>	BONDESD 0.10%	0.30%
	BONOS 16.99%	12.37%
	BPA182 0.00%	0.01%
	CBIC 5.46%	3.47%
	CETES 0.21%	5.61%
	REPORTO 1.37%	1.62%
	UDIBONO 24.83%	24.74%
UMS 0.85%	0.92%	
<b>Total</b>	<b>49.80%</b>	<b>49.03%</b>
<b>Total</b>	<b>100.00%</b>	<b>100.00%</b>

#### Evolución de Inversiones



\*\*Considera las inversiones de todo el grupo de SIEFORES Básicas 3  
Cifras al cierre de agosto de 2017

### III) Desempeño

#### Rendimiento Bolsa

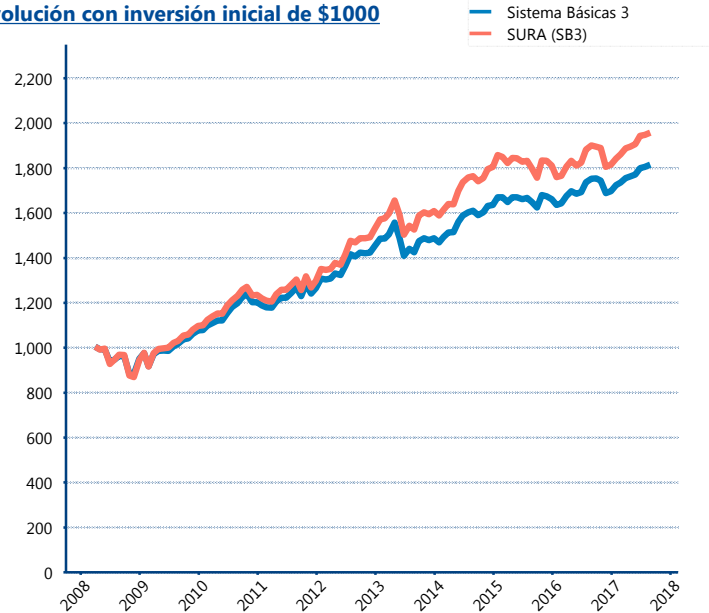
Tipo	SURA (SB3)	Sistema Básicas 3
1 año	3.13%	3.61%
2 años	4.17%	4.82%
3 años	3.47%	4.00%
5 años	5.92%	5.21%

#### Indicador de Rendimiento Neto

Siefore	IRN %
Profuturo (SB3)	7.43%
<b>SURA (SB3)</b>	<b>7.17%</b>
PensionISSSTE (SB3)	6.85%
Banamex (SB3)	6.75%
Coppel (SB3)	6.52%
Metlife (SB3)	6.40%
Principal (SB3)	6.23%
Azteca (SB3)	6.12%
XXI-Banorte (SB3)	6.07%
Invercap (SB3)	5.46%
Inbursa (SB3)	5.08%

Promedio Simple	6.37 %
Promedio Ponderado	6.58 %

#### Evolución con inversión inicial de \$1000



Construido con el precio de la Siefore registrado en la Bolsa Mexicana de Valores

### IV) Medidas de sensibilidad y riesgos

#### Evolución del Plazo Promedio Ponderado

